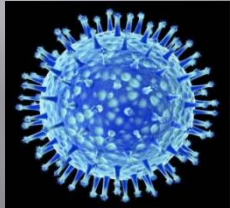


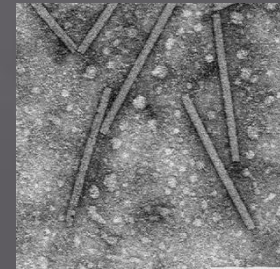
НЕКЛЕТОЧНЫЕ ФОРМЫ ЖИЗНИ. ВИРУСЫ.



Дмитрий Иванович



**В 1892 году
открыл вирус
табачной мозаики**



Мартин Бейеринк



Впервые в 1899 году применил понятие «вирусы».

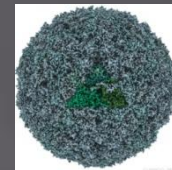
**Понятие «вирусы»
в переводе с
латинского (vira)
означает яд**

Ф. Леффлер,



П. Фрош

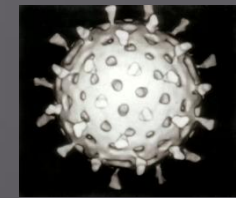
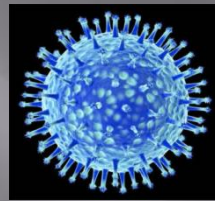
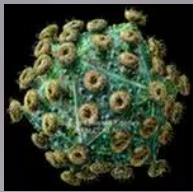
Открыли возбудителя
ящура (болезни
домашнего скота).



1917 год – канадский бактериолог Ф. Д'Эррель открыл бактериофаг – вирус, поражающий бактерии.



Открытие вирусов растений, животных и бактерий положило начало науке вирусологии.

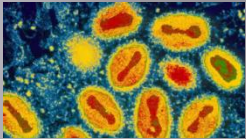


Вирусология – это наука, изучающая неклеточные формы жизни

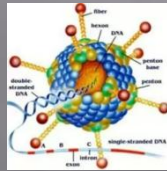
Вирусы

ДНК - содержащие

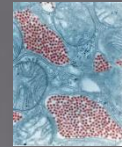
РНК - содержащие



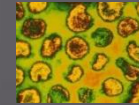
Вирус оспы



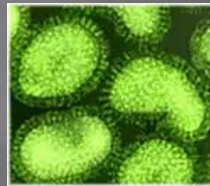
Аденовирус



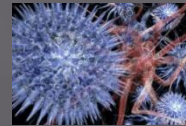
Вирусный
энцефалит



Вирус
краснухи



Вирус гриппа

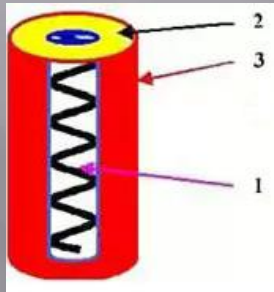


Вирус кори



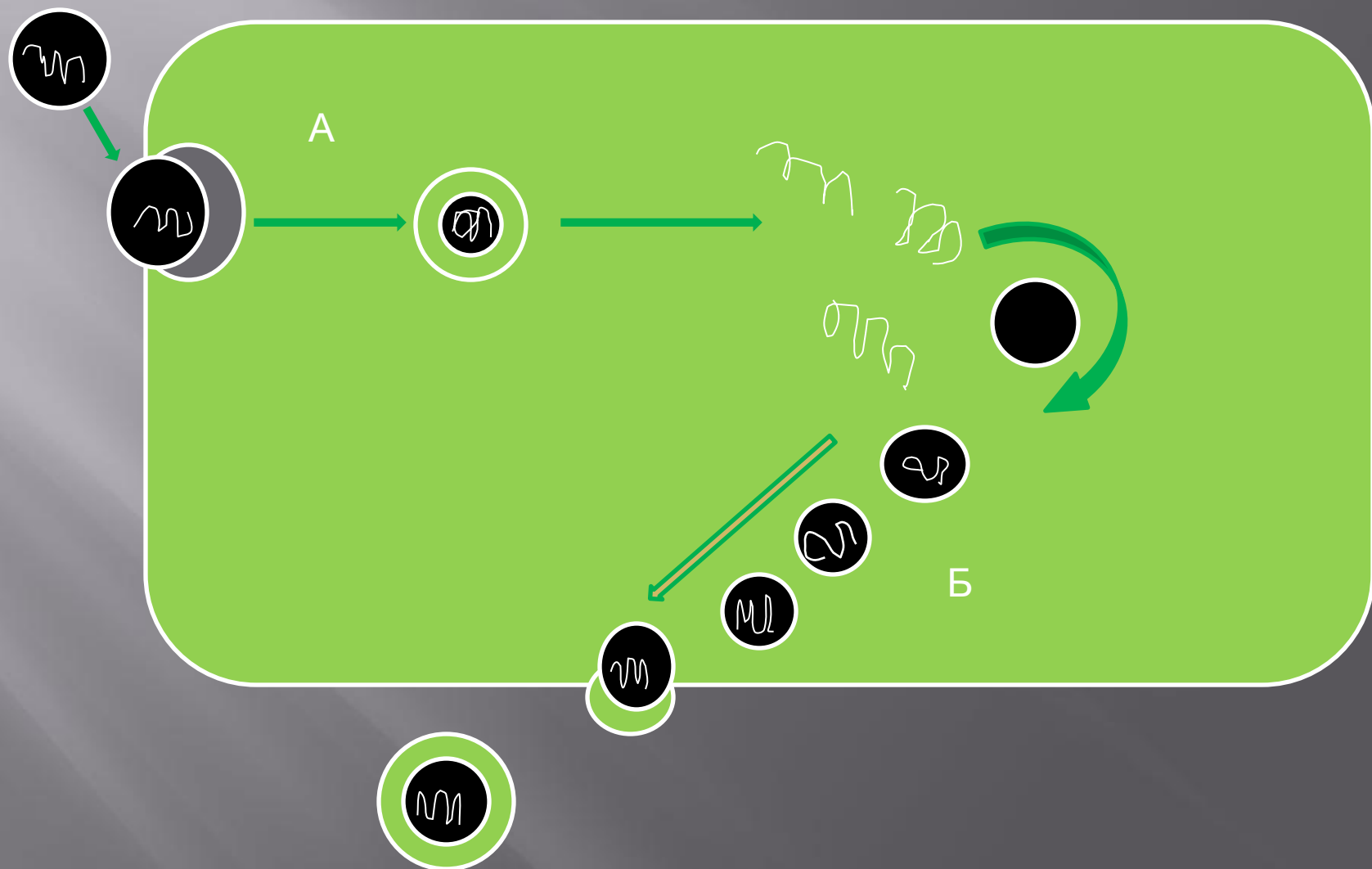
Вирус бешенства

Строение вирусов



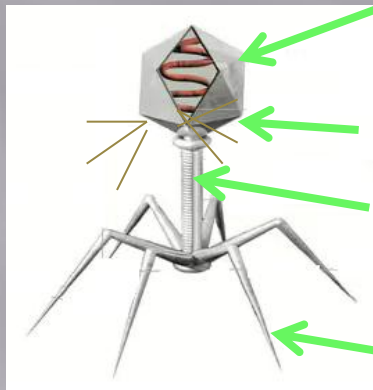
- 1 - сердцевина (однонитчатая РНК);**
- 2 - белковая оболочка (капсид);**
- 3 - дополнительная липопротеиновая оболочка**

Схема проникновения вируса в клетку(А)
и выхода из клетки вирусных частиц (Б)



Взаимодействие бактериофагов с бактериальной клеткой

Головка с ДНК

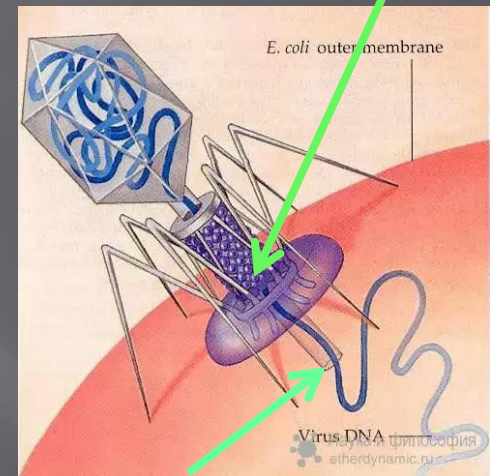


Воротничок

Чехол

Хвостовые
нити

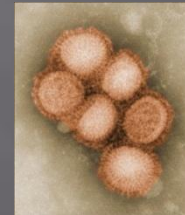
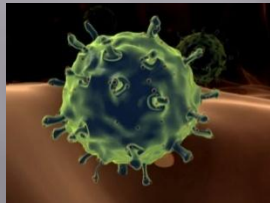
Стержень



Выталкивание
ДНК

Грипп

Грипп—острое инфекционное заболевание дыхательных путей, вызываемое вирусом гриппа.

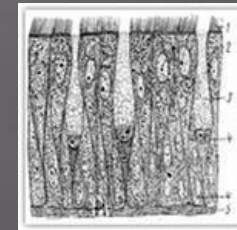
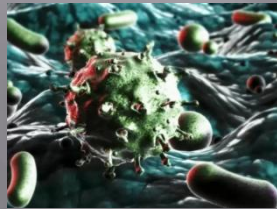


Грипп, по нашим понятиям, - не столь уж и тяжелое заболевание, но он остается «королем» эпидемий. Ни одна из известных сегодня болезней не может за короткое время охватить сотни миллионов людей, а гриппом только за одну пандемию (массовую эпидемию) заболело более 2,5 миллиардов человек.

Источник инфекции - больной человек с явной или стёртой формой болезни, выделяющий вирус с кашлем, чиханием и т.д.



Входными воротами для вируса гриппа являются клетки эпителия верхних дыхательных путей—носа, трахеи, бронхов.



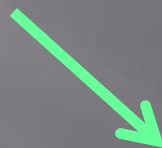
Здесь вирус размножается и приводит к их разрушению и гибели.

Осложнения гриппа



Лёгочные:

- ✓ бактериальная пневмония



Внелёгочные:

- ✓ бактериальные риниты,
- ✓ отиты,
- ✓ трахеиты,
- ✓ вирусный энцефалит,
- ✓ менингит,
- ✓ токсико-аллергический шок,
- ✓ летальный исход.

СПИД - Синдром приобретенного иммунного дефицита

Вирусная болезнь,
характеризующаяся
поражением иммунной
системы организма и
полиморфной клинической
картиной, связанной с
развитием вторичных
инфекционных и опухолевых
процессов.

СПИД – это одна из
важнейших трагических
проблем, возникших перед
всем человечеством в конце
XX века.



Поражает
клетки иммунной
системы

СПИД передается

только от человека к человеку:

1. Половым путем.

2. Парентеральным путем, когда вирусный агент заносится непосредственно в кровь восприимчивого организма(переливание крови или ее препаратов), пересадка органов или внутривенное введение препаратов(наркотиков) общими шприцами или иглами, исполнение ритуальных обрядов, связанных с кровопусканием, порезы зараженным ВИЧ инструментом.

3.от матери к плоду и новорожденному .

СПИД – сложная научная проблема

Борьба со СПИДом осложняется из – за отсутствия эффективных лечебных препаратов, а также из – за невозможности проводить вакцинацию. Именно поэтому решающее значение в борьбе со СПИДом является профилактика этого заболевания.

Правильные ответы.

1-В

2-В

3-Б

4-Б

5-А

6-А

7-Б

8-В

9-Б

Домашнее задание:

Стр. 79 – 85 (изучить)

Отв. на вопр. 85стр.